

# MIRABEL DUO

Dom do zabudowy bliźniaczej

**125,81m<sup>2</sup>**  
Powierzchnia netto



## Parametry domu

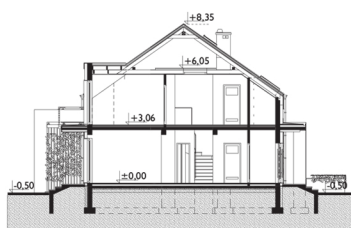
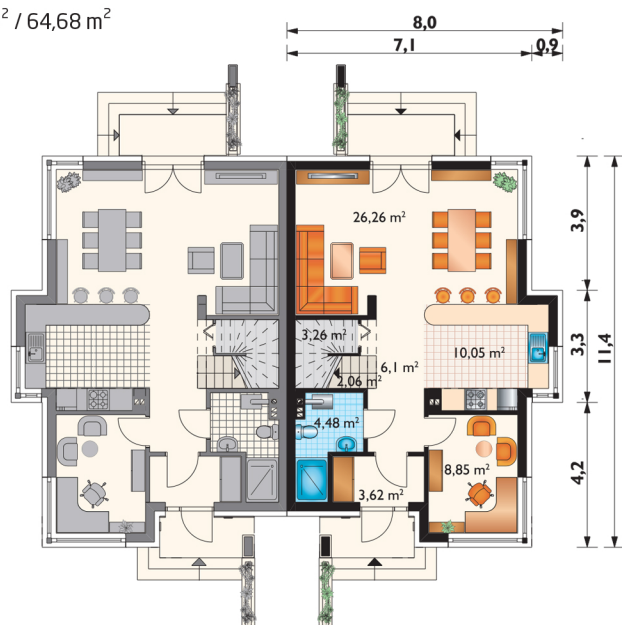
• Powierzchnia użytkowa	114,67 m <sup>2</sup>
• Powierzchnia netto	125,81 m <sup>2</sup>
• Powierzchnia zabudowy	80,72 m <sup>2</sup>
• kubatura	530 m <sup>3</sup>

## Parter

**59,36 m<sup>2</sup> / 64,68 m<sup>2</sup>**

• salon	26,26 m <sup>2</sup> / 26,26 m <sup>2</sup>
• kuchnia	10,05 m <sup>2</sup> / 10,05 m <sup>2</sup>
• gabinet	8,85 m <sup>2</sup> / 8,85 m <sup>2</sup>
• hol	6,10 m <sup>2</sup> / 6,10 m <sup>2</sup>
• toaleta	4,48 m <sup>2</sup> / 4,48 m <sup>2</sup>
• wiatrolap	3,62 m <sup>2</sup> / 3,62 m <sup>2</sup>
• schowek	0 m <sup>2</sup> / 3,26 m <sup>2</sup>
• klatka schodowa	0 m <sup>2</sup> / 2,06 m <sup>2</sup>

**Parter**  
59,36 m<sup>2</sup> / 64,68 m<sup>2</sup>



## Poddasze

**55,31m<sup>2</sup> / 61,13 m<sup>2</sup>**

• pokój	15,53 m <sup>2</sup> / 16,37 m <sup>2</sup>
• pokój	12,36 m <sup>2</sup> / 12,88 m <sup>2</sup>
• pokój	11,98 m <sup>2</sup> / 11,98 m <sup>2</sup>
• garderoba	5,19 m <sup>2</sup> / 6,4 m <sup>2</sup>
• łazienka	5,23 m <sup>2</sup> / 6,22 m <sup>2</sup>
• przedpokój	5,22 m <sup>2</sup> / 5,22 m <sup>2</sup>
• schody	0 m <sup>2</sup> / 2,06 m <sup>2</sup>

**Poddasze**  
55,31m<sup>2</sup> / 61,13 m<sup>2</sup>

