

# MORELA DUO

Dom do zabudowy bliźniaczej

**131,49m<sup>2</sup>**  
Powierzchnia netto

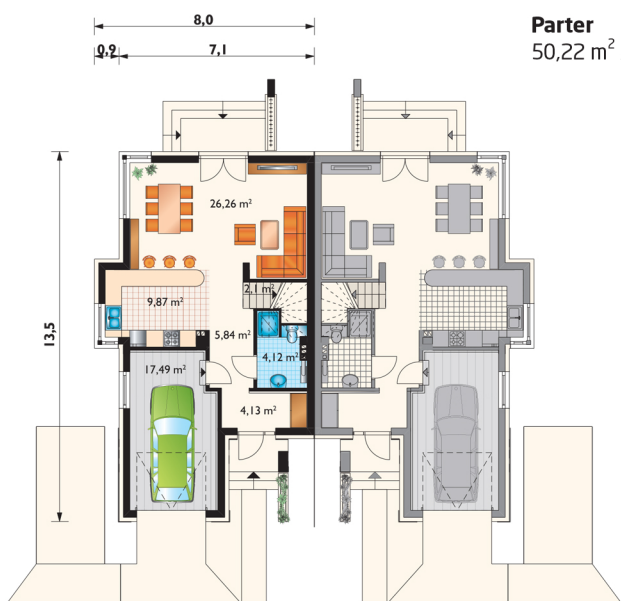


## Parametry domu

• Powierzchnia użytkowa	106,15 m <sup>2</sup>
• Powierzchnia netto	131,3 m <sup>2</sup>
• Powierzchnia zabudowy	89,12 m <sup>2</sup>
• kubatura	570 m <sup>3</sup>

## Parter 50,22 m<sup>2</sup> / 69,77 m<sup>2</sup>

• pokój dzienny	26,26 m <sup>2</sup> / 26,26 m <sup>2</sup>
• kuchnia	9,87 m <sup>2</sup> / 9,87 m <sup>2</sup>
• hol	5,84 m <sup>2</sup> / 5,84 m <sup>2</sup>
• toaleta	4,12 m <sup>2</sup> / 4,12 m <sup>2</sup>
• wiatrolap	4,13 m <sup>2</sup> / 4,13 m <sup>2</sup>
• garaż	0 m <sup>2</sup> / 17,49 m <sup>2</sup>
• klatka schodowa	0 m <sup>2</sup> / 2,06 m <sup>2</sup>

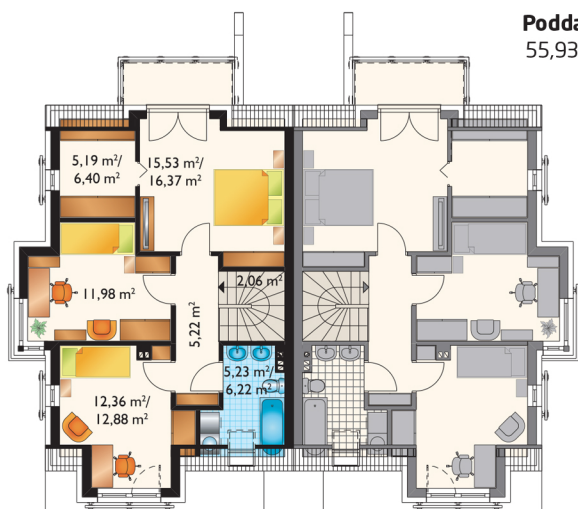


**Parter**  
50,22 m<sup>2</sup> / 69,77 m<sup>2</sup>



## Poddasze 55,93 m<sup>2</sup> / 61,72 m<sup>2</sup>

• pokój	15,34 m <sup>2</sup> / 16,38 m <sup>2</sup>
• pokój	13,03 m <sup>2</sup> / 13,54 m <sup>2</sup>
• pokój	11,87 m <sup>2</sup> / 11,87 m <sup>2</sup>
• łazienka	5,47 m <sup>2</sup> / 6,44 m <sup>2</sup>
• garderoba	5,18 m <sup>2</sup> / 6,39 m <sup>2</sup>
• przedpokój	5,04 m <sup>2</sup> / 5,04 m <sup>2</sup>
• klatka schodowa	0 m <sup>2</sup> / 2,06 m <sup>2</sup>



**Poddasze**  
55,93 m<sup>2</sup> / 61,72 m<sup>2</sup>

