



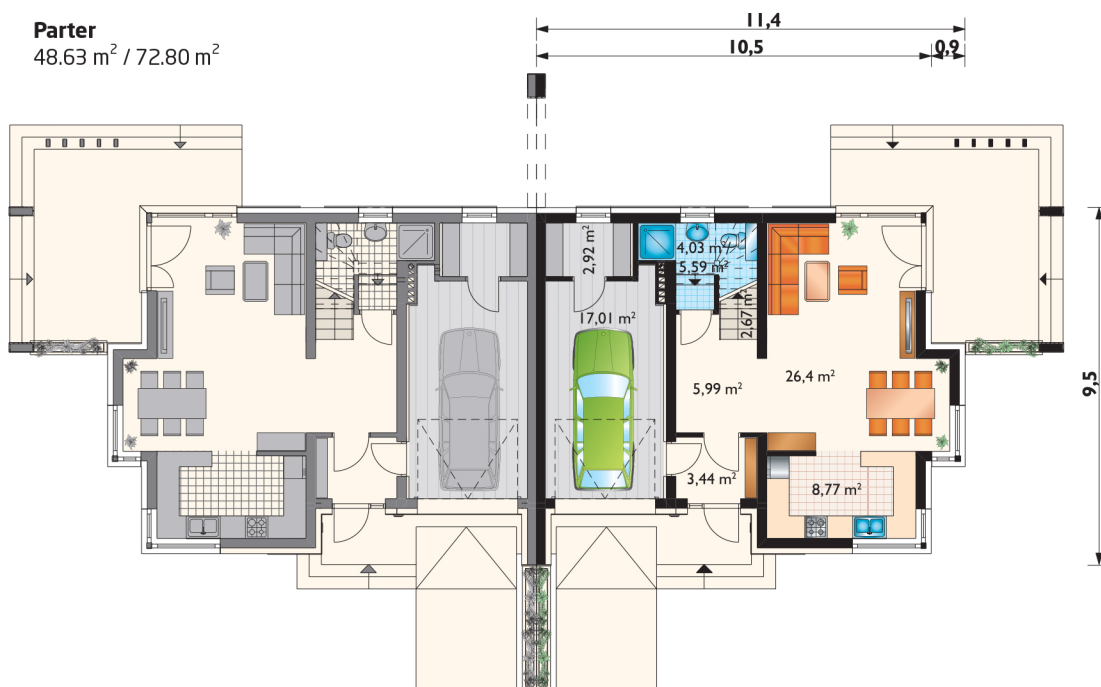
## Parametry domu

|                         |                       |
|-------------------------|-----------------------|
| • Powierzchnia użytkowa | 116,59 m <sup>2</sup> |
| • Powierzchnia netto    | 148,57 m <sup>2</sup> |
| • Powierzchnia zabudowy | 97,26 m <sup>2</sup>  |
| • kubatura              | 630 m <sup>3</sup>    |

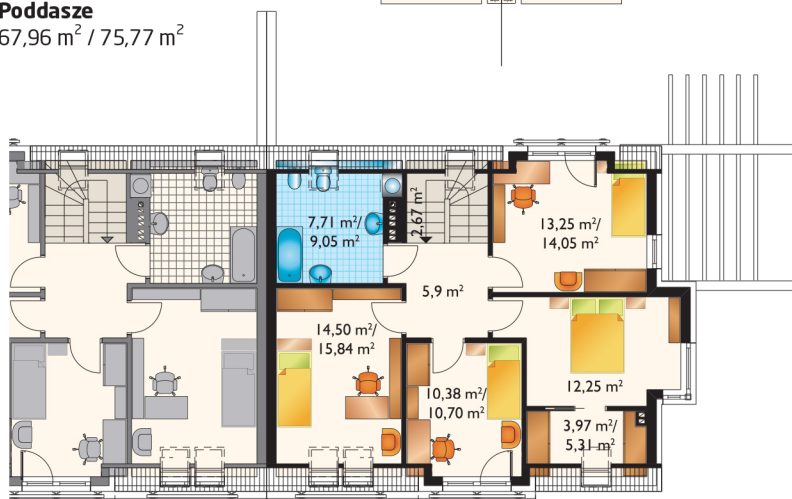
## Parter 48,63 m<sup>2</sup> / 72,80 m<sup>2</sup>

|                             |   |
|-----------------------------|---|
| • salon                     | 26,40 m <sup>2</sup> / 26,40 m <sup>2</sup> |
| • kuchnia                   | 8,77 m <sup>2</sup> / 8,77 m <sup>2</sup>   |
| • hol                       | 5,99 m <sup>2</sup> / 5,99 m <sup>2</sup>   |
| • toaleta                   | 4,03 m <sup>2</sup> / 5,59 m <sup>2</sup>   |
| • wiatrołap                 | 3,44 m <sup>2</sup> / 3,44 m <sup>2</sup>   |
| • garaż                     | 0 m <sup>2</sup> / 17,01 m <sup>2</sup>     |
| • pomieszczenie gospodarcze | 0 m <sup>2</sup> / 2,92 m <sup>2</sup>      |
| • klatka schodowa           | 0 m <sup>2</sup> / 2,67 m <sup>2</sup>      |

## Parter 48,63 m<sup>2</sup> / 72,80 m<sup>2</sup>



## Poddasze 67,96 m<sup>2</sup> / 75,77 m<sup>2</sup>



## Poddasze 67,96 m<sup>2</sup> / 75,77 m<sup>2</sup>

|                   |   |
|-------------------|---|
| • pokój           | 14,50 m <sup>2</sup> / 15,84 m <sup>2</sup> |
| • pokój           | 13,25 m <sup>2</sup> / 14,05 m <sup>2</sup> |
| • pokój           | 12,25 m <sup>2</sup> / 12,25 m <sup>2</sup> |
| • pokój           | 10,38 m <sup>2</sup> / 10,70 m <sup>2</sup> |
| • łazienka        | 7,71 m <sup>2</sup> / 9,05 m <sup>2</sup>   |
| • przedpokój      | 5,90 m <sup>2</sup> / 5,90 m <sup>2</sup>   |
| • garderoba       | 3,97 m <sup>2</sup> / 5,31 m <sup>2</sup>   |
| • klatka schodowa | 0 m <sup>2</sup> / 2,67 m <sup>2</sup>      |

