



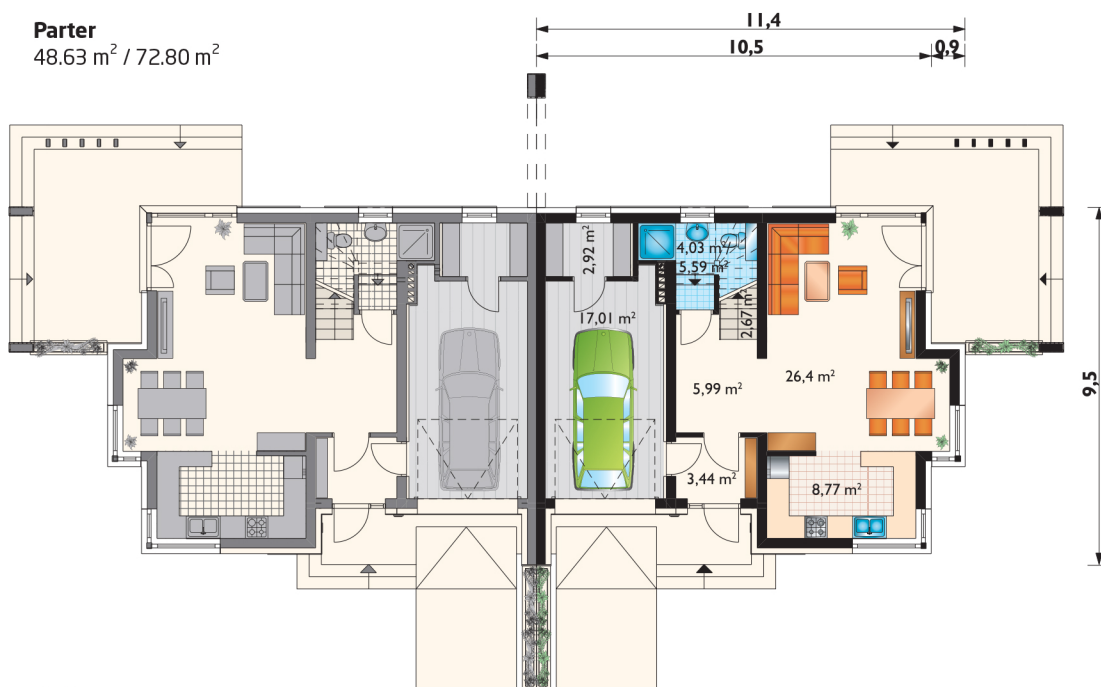
## Parametry domu

• Powierzchnia użytkowa	116,59 m <sup>2</sup>
• Powierzchnia netto	148,57 m <sup>2</sup>
• Powierzchnia zabudowy	97,26 m <sup>2</sup>
• kubatura	630 m <sup>3</sup>

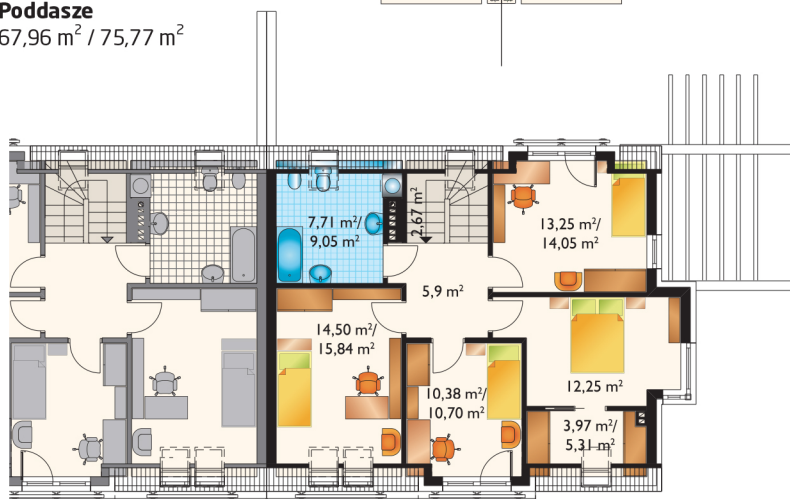
## Parter 48,63 m<sup>2</sup> / 72,80 m<sup>2</sup>

• salon	26,40 m <sup>2</sup> / 26,40 m <sup>2</sup>
• kuchnia	8,77 m <sup>2</sup> / 8,77 m <sup>2</sup>
• hol	5,99 m <sup>2</sup> / 5,99 m <sup>2</sup>
• toaleta	4,03 m <sup>2</sup> / 5,59 m <sup>2</sup>
• wiatrołap	3,44 m <sup>2</sup> / 3,44 m <sup>2</sup>
• garaż	0 m <sup>2</sup> / 17,01 m <sup>2</sup>
• pomieszczenie gospodarcze	0 m <sup>2</sup> / 2,92 m <sup>2</sup>
• klatka schodowa	0 m <sup>2</sup> / 2,67 m <sup>2</sup>

## Parter 48,63 m<sup>2</sup> / 72,80 m<sup>2</sup>



## Poddasze 67,96 m<sup>2</sup> / 75,77 m<sup>2</sup>



## Poddasze 67,96 m<sup>2</sup> / 75,77 m<sup>2</sup>

• pokój	14,50 m <sup>2</sup> / 15,84 m <sup>2</sup>
• pokój	13,25 m <sup>2</sup> / 14,05 m <sup>2</sup>
• pokój	12,25 m <sup>2</sup> / 12,25 m <sup>2</sup>
• pokój	10,38 m <sup>2</sup> / 10,70 m <sup>2</sup>
• łazienka	7,71 m <sup>2</sup> / 9,05 m <sup>2</sup>
• przedpokój	5,90 m <sup>2</sup> / 5,90 m <sup>2</sup>
• garderoba	3,97 m <sup>2</sup> / 5,31 m <sup>2</sup>
• klatka schodowa	0 m <sup>2</sup> / 2,67 m <sup>2</sup>

